

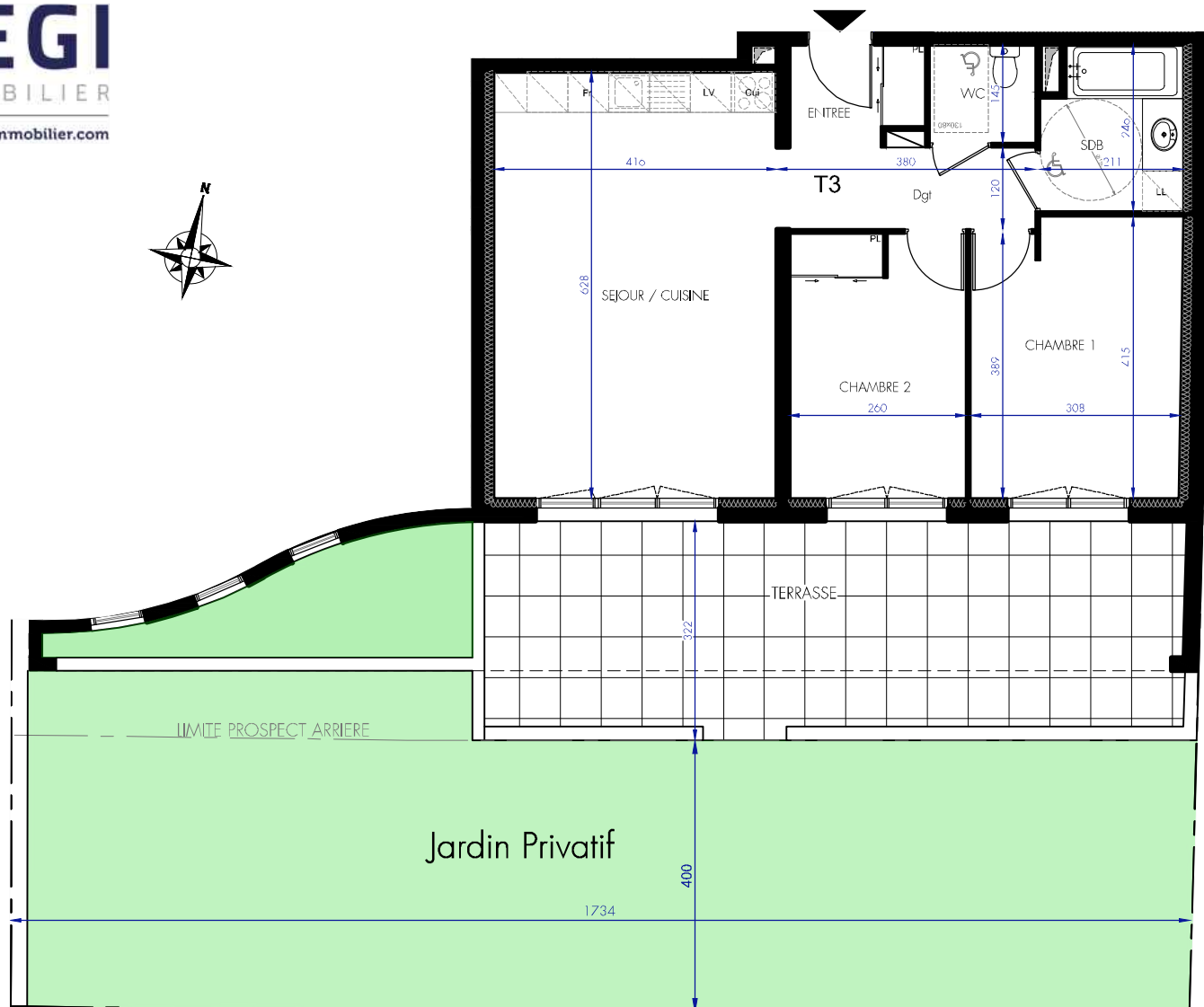
PLAN DE VENTE
ET PLAN DE MASSE



le quatre-vingt-six

SEGI
IMMOBILIER

www.segi-immobilier.com

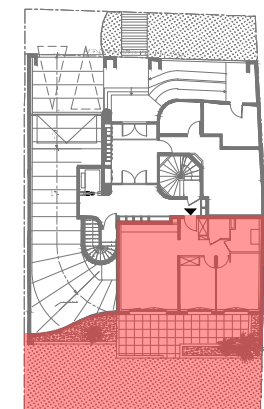


Ech. 1/100

Nota : Ce plan est susceptible d'être modifié en fonction des nécessités techniques de la réalisation, en ce qui concerne les dimensions libres et l'équipement, les retombées, soffites, encoffrements, faux plafonds, canalisations. Radiateurs ou convecteurs ne sont pas figurés et ne pourront fonder aucunes réclamations en cas de présence. La surface habitable des logements peut varier en fonction des techniques de construction choisies, de l'établissement des plans d'exécution et des normes techniques. Ainsi il est expressément convenu qu'une tolérance de surface est admise. Toute variation de cotes (tant au niveau d'une pièce que de la longueur totale) ou de surface entraînant des différences inférieures à 5% de la surface habitable vendue ne pourra fonder aucune réclamation. Les aménagements en pointillés sont donnés à titre indicatif.

86, Chemin de St Jean du
D e s e r t
1 3 0 0 5 M A R S E I L L E

Plan de localisation :



Étage	Numéro :	Type :
RdC	A01	T3

Tableau des surfaces :

Surfaces habitables en m ²	
Entrée	2.83 m ²
Séjour/Cuisine	26.12 m ²
Dégagement	4.71 m ²
WC	2.25 m ²
Salle de bains	4.88 m ²
Chambre 1	12.55 m ²
Chambre 2	10.07 m ²
SURFACE HABITABLE TOTALE	63.41 m²
terrasse	24.46 m ²
Jardin Privatif	92.36 m ²
SURFACE TOTALE PRIVATIVE	180.23 m²

Date d'édition

04 Juin 2018

Indice :

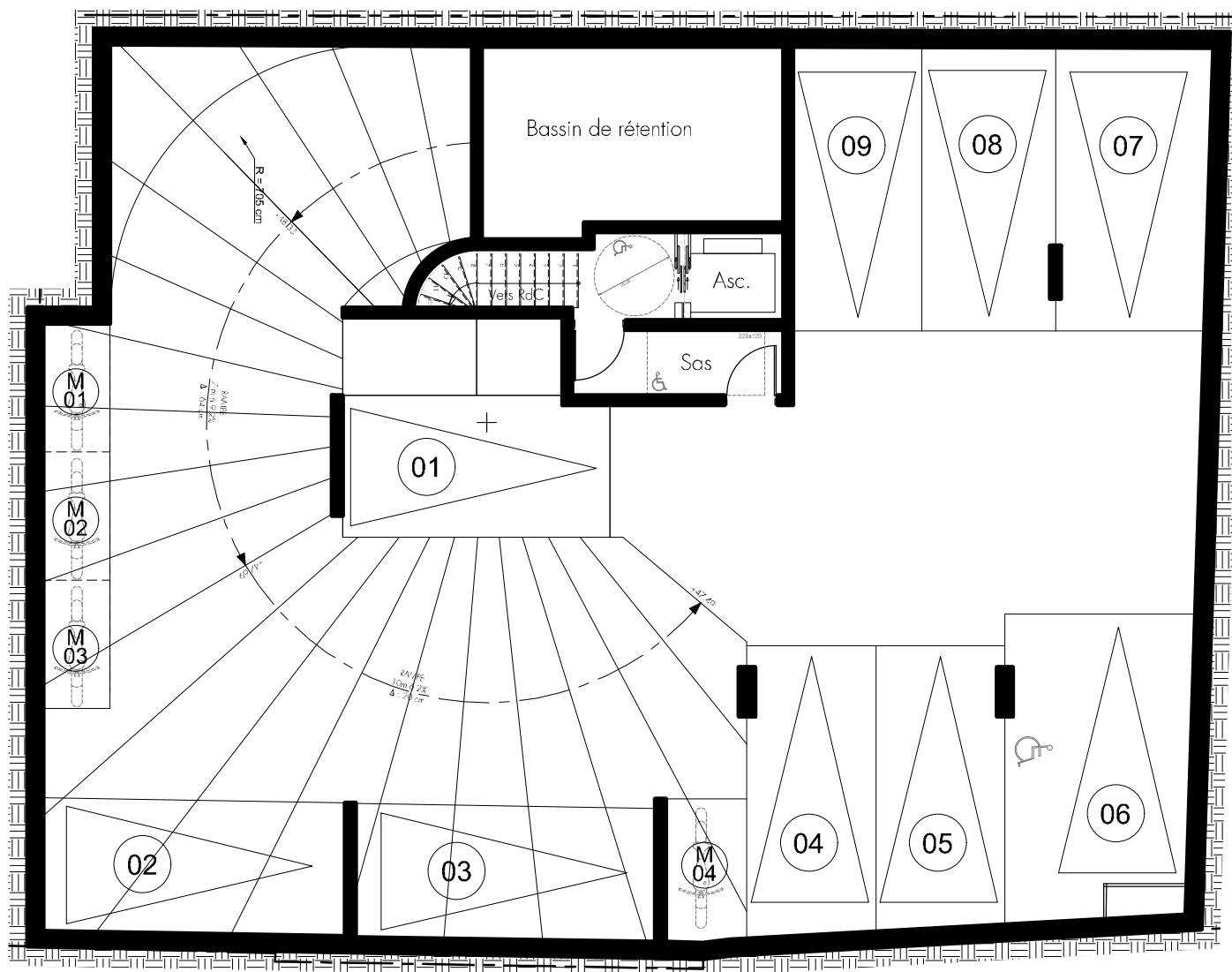
A

PLAN DE RESERVATION - PARKING

Etage	Numéro :	Type :
S-Sol		

SEGI
IMMOBILIER
www.segi-immobilier.com

Date d'édition	Indice :
04 Juin 2018	A



Nota : Ce plan est susceptible d'être modifié en fonction des nécessités techniques de la réalisation, en ce qui concerne les dimensions libres et l'équipement, les retombées, soffites, encoffrements, faux plafonds, canalisations. Radiateurs ou convecteurs ne sont pas figurés et ne pourront fonder aucune réclamation en cas de présence. La surface habitable des logements peut varier en fonction des techniques de construction choisies, de l'établissement des plans d'exécution et des normes techniques. Ainsi il est expressément convenu qu'une tolérance de surface est admise. Toute variation de coles (tant au niveau d'une pièce que de la longueur totale) ou de surface entraînant des différences inférieures à 5% de la surface habitable vendue ne pourra fonder aucune réclamation. Les aménagements en pointillés sont donnés à titre indicatif.

SEGI IMMOBILIER

298 avenue du Club Hippique
BP 628
13094 Aix-en-Provence Cedex 02

Tél : 04 42 59 11 74
Mail : contact@segi-immobilier.com

www.segi-immobilier.com