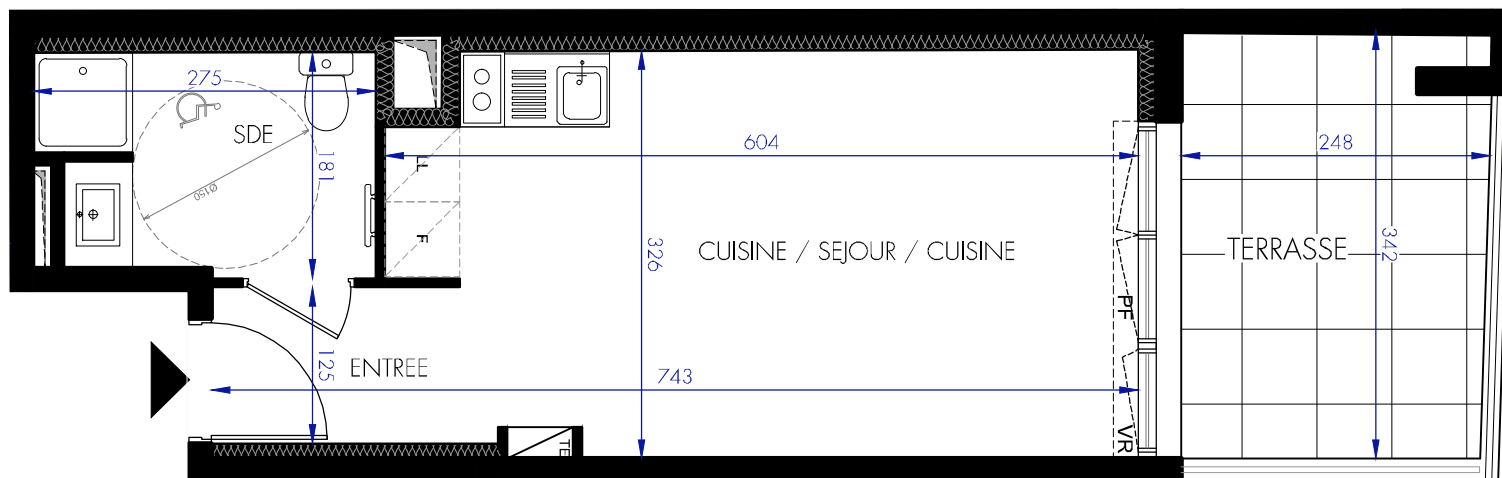


PLAN DE VENTE
ET PLAN DE MASSE



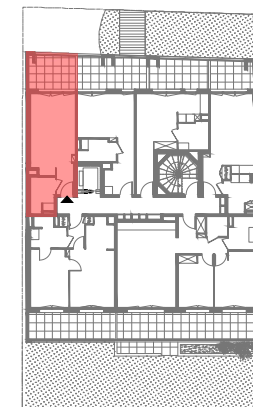
le quatre-vingt-six



Nota : Ce plan est susceptible d'être modifié en fonction des nécessités techniques de la réalisation, en ce qui concerne les dimensions libres et l'équipement, les retombées, soffites, encoffrements, faux plafonds, canalisations. Radiateurs ou convecteurs ne sont pas figurés et ne pourront fonder aucunes réclamations en cas de présence. La surface habitable des logements peut varier en fonction des techniques de construction choisies, de l'établissement des plans d'exécution et des normes techniques. Ainsi il est expressément convenu qu'une tolérance de surface est admise. Toute variation de coles (tant au niveau d'une pièce que de la longueur totale) ou de surface entraînant des différences inférieures à 5% de la surface habitable vendue ne pourra fonder aucune réclamation. Les aménagements en pointillés sont donnés à titre indicatif.

86, Chemin de St Jean du
D e s e r t
1 3 0 0 5 M A R S E I L L E

Plan de localisation :



Étage	Numéro :	Type :
02	C03	T1

Tableau des surfaces :

Surfaces habitables en m ²	
Entrée	2.49 m ²
Séjour	18.43 m ²
Salle d'Eau	4.59 m ²
SURFACE HABITABLE TOTALE	25.51 m²
terrasse	8.15 m ²
SURFACE TOTALE PRIVATIVE	33.66 m²

Date d'édition	Indice :
04 Juin 2018	A

SEGI IMMOBILIER

298 avenue du Club Hippique
BP 628
13094 Aix-en-Provence Cedex 02

Tél : 04 42 59 11 74
Mail : contact@segi-immobilier.com

www.segi-immobilier.com