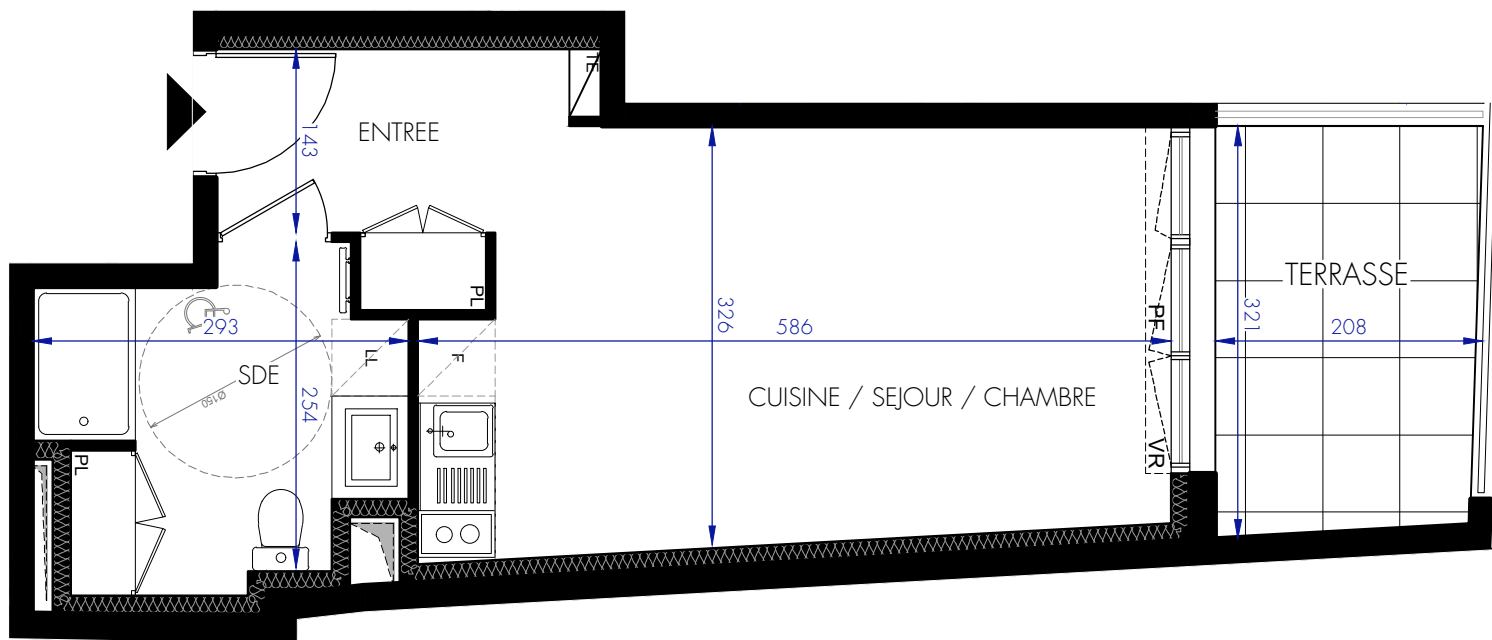


PLAN DE VENTE  
ET PLAN DE MASSE



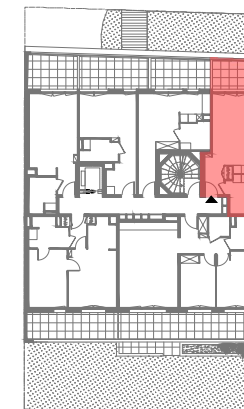
le quatre-vingt-six



Nota : Ce plan est susceptible d'être modifié en fonction des nécessités techniques de la réalisation, en ce qui concerne les dimensions libres et l'équipement, les retombées, soffites, encoffrements, faux plafonds, canalisations. Radiateurs ou convecteurs ne sont pas figurés et ne pourront fonder aucunes réclamations en cas de présence. La surface habitable des logements peut varier en fonction des techniques de construction choisies, de l'établissement des plans d'exécution et des normes techniques. Ainsi il est expressément convenu qu'une tolérance de surface est admise. Toute variation de cotes (tant au niveau d'une pièce que de la longueur totale) ou de surface entraînant des différences inférieures à 5% de la surface habitable vendue ne pourra fonder aucune réclamation. Les aménagements en pointillés sont donnés à titre indicatif.

86, Chemin de St Jean du  
D e s e r t  
1 3 0 0 5 M A R S E I L L E

Plan de localisation :



|       |           |            |
|-------|-----------|------------|
| Etage | Numéro :  | Type :     |
|       | <b>04</b> | <b>E06</b> |
|       |           | <b>T1</b>  |

Tableau des surfaces :

| Surfaces habitables en m <sup>2</sup> |                            |
|---------------------------------------|----------------------------|
| Entrée                                | 3.69 m <sup>2</sup>        |
| Cuisine / Séjour / Chambre            | 18.62 m <sup>2</sup>       |
| Salle d'Eau                           | 6.32 m <sup>2</sup>        |
| <b>SURFACE HABITABLE TOTALE</b>       | <b>28.63 m<sup>2</sup></b> |
| terrasse                              | 6.41 m <sup>2</sup>        |
| <b>SURFACE TOTALE PRIVATIVE</b>       | <b>35.04 m<sup>2</sup></b> |

Date d'édition

**04 Juin 2018**

Indice :

**A**

## PLAN DE RESERVATION - PARKING

|       |          |        |
|-------|----------|--------|
| Etage | Numéro : | Type : |
| S-Sol |          |        |

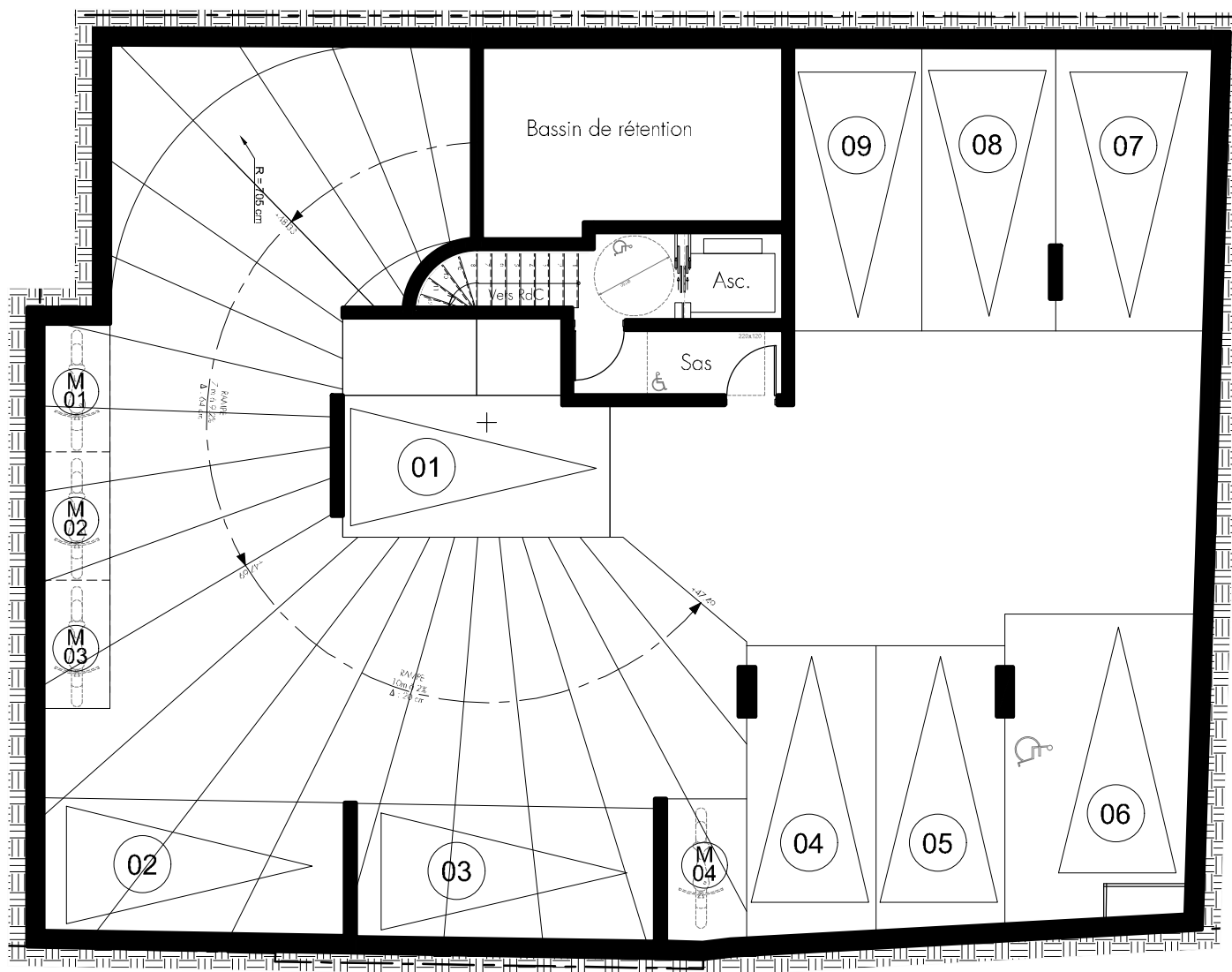
**SEGI**  
IMMOBILIER  
[www.segi-immobilier.com](http://www.segi-immobilier.com)

Date d'édition

04 Juin 2018

Indice :

A



Nota : Ce plan est susceptible d'être modifié en fonction des nécessités techniques de la réalisation, en ce qui concerne les dimensions libres et l'équipement, les retombées, soffites, encoffrements, faux plafonds, canalisations. Radiateurs ou convecteurs ne sont pas figurés et ne pourront fonder aucune réclamation en cas de présence. La surface habitable des logements peut varier en fonction des techniques de construction choisies, de l'établissement des plans d'exécution et des normes techniques. Ainsi il est expressément convenu qu'une tolérance de surface est admise. Toute variation de coles (tant au niveau d'une pièce que de la longueur totale) ou de surface entraînant des différences inférieures à 5% de la surface habitable vendue ne pourra fonder aucune réclamation. Les aménagements en pointillés sont donnés à titre indicatif.

**SEGI IMMOBILIER**

---

298 avenue du Club Hippique  
BP 628  
13094 Aix-en-Provence Cedex 02

Tél : 04 42 59 11 74  
Mail : [contact@segi-immobilier.com](mailto:contact@segi-immobilier.com)

[www.segi-immobilier.com](http://www.segi-immobilier.com)